



Beschreibung



Ein robustes, universelles Zaunsystem für den Einsatz in allen kommunalen, industriellen Sport- und Sicherheitsbereichen.

Profilstabmatte: Typ MG 4er-Klasse

Höhen/mm:

1030, 1230, 1530, 1730, 2030

Maschenweite: 50 x 100 mm an der Profilierung 50 x 100 mm

Draht- Ø senkrecht 4,5 mm

Draht- Ø waagrecht 4,5 mm

Mattenlänge: ca. 2500 mm

Überstände: 30 mm

Sickentiefe: ca. 36 mm

Befestigung: Mattenverbinder aus V2A

Beschichtung: verzinkt und pulverbeschichtet Grün RAL 6005, Weiß RAL 9010

Profilstabmatte: Typ DG 4er-Klasse

Höhen/mm:

630, 1030, 1230, 1530, 1730, 2030

Maschenweite: 50 x 200 mm an der Profilierung 50 x 100 mm

Draht- Ø senkrecht 5,0 mm

Draht- Ø waagrecht 5,0 mm

Mattenlänge: ca. 2500 mm

Überstände: 30 mm

Sickentiefe: ca. 29 mm

Befestigung: Mattenverbinder aus V2A

Beschichtung: feuerverzinkt oder feuerverzinkt und pulverbeschichtet Grün RAL 6005, Weiß RAL 9010, Grau RAL 7030, Anthrazit RAL 7016



Pfosten: Typ D

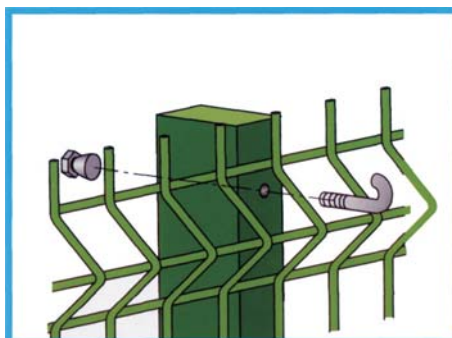
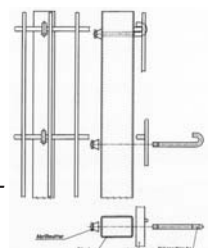
Maße: 60 x 40 x 2 mm (vorgebohrt)

Befestigung: Hakenschraube, Abrissmutter aus V2A inkl. Kunststoffkappe

Beschichtung: feuerverzinkt oder feuerverzinkt und pulverbeschichtet

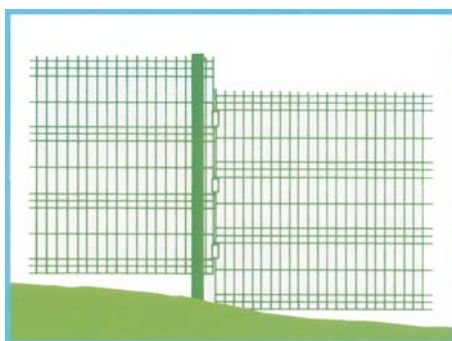
Grün RAL 6005, Weiß RAL 9010,

Grau RAL 7030, Anthrazit RAL 7016



Montage:

Am Zaunbeginn muss der Pfostenabstand ca. 2300 mm betragen. Dadurch wird ein Mattenüberstand von 200 mm erreicht. Der Abstand wird benötigt, um die einzelnen Stahlmatten mittels Spezialzange und Edelstahl-Mattenverbinder dauerhaft zusammenzufügen. Die Spezialzange wird leihweise durch die Firma ESSEX zur Verfügung gestellt. Alle weiteren Pfostenabstände betragen dann ca. 2510 mm (gemessen von Pfostenmitte zu Pfostenmitte). Alle Pfosten sind mit vorgebohrten Löchern für die Hakenschrauben versehen und daher montagefertig. Die diebstahlsichere Abrissmutter verhindert wirkungsvoll die Demontage der Gitterelemente. Durch die Edelstahlverbinder wird eine feste und dauerhafte Verbindung der Mattenelemente erreicht.



Systemhändler